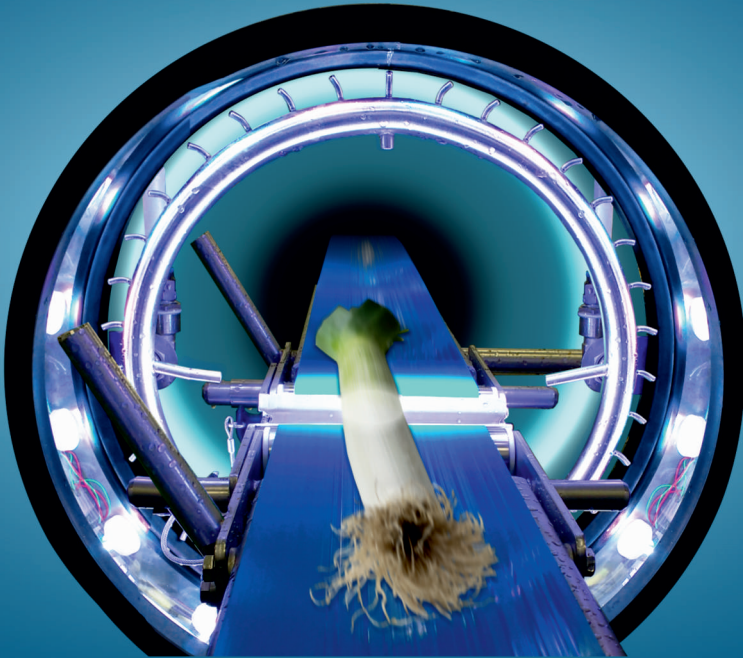


ELECTRONIC  
SORTING

# Inline



efficiency all along the line



*made by*

**select**



## Sortiereinstellungen

zum Beispiel Klassifizierung von:

- ... Farbwerten der Mangelflächen oder Flecken
- ... verschiedenen Größen der Mangelflächen
- ... verschiedenen Größen und Gewichten der Produkte
- ... verschiedenen Längen und Dicken der Produkte
- ... Krümmung und Bruchstellen der Produkte

## Anwendungsbeispiele



Porree



gewaschene Kartoffeln



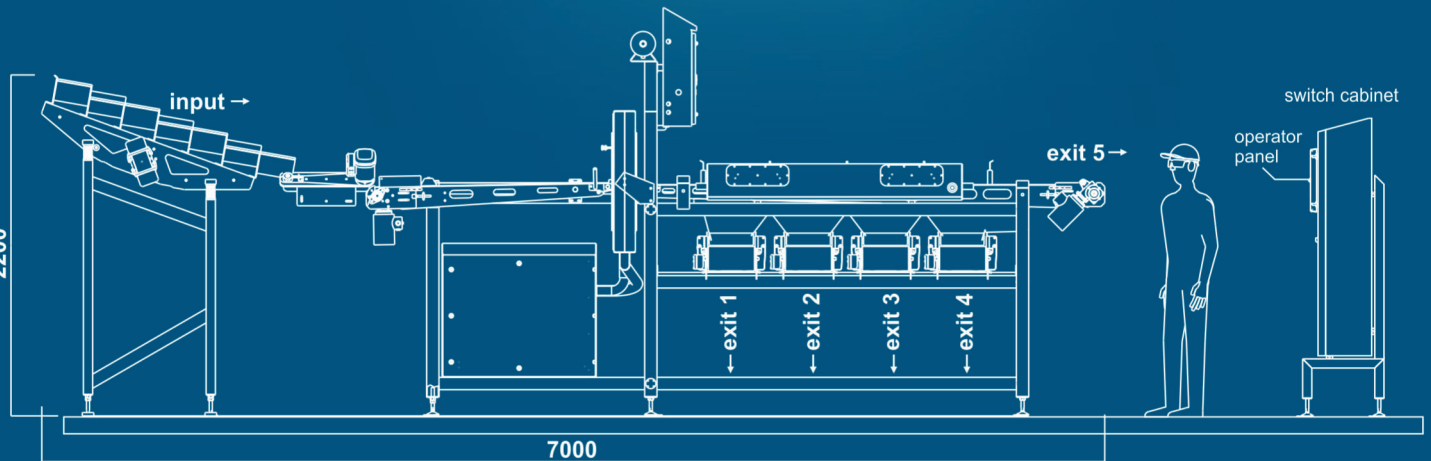
ungeschälte Zwiebeln



gewaschene Möhren

## Kapazität

- abhängig von der Produktart und der Anzahl parallel installierter Sortierlinien



## Anschlüsse

Druckluft

- für Sortierung und Reinigungsautomatik
- 1" Rohranschluss

Wasser

- für Reinigungsautomatik
- 3/4" Rohranschluss

Elektro

- 400V / 50Hz / 1,5kW
- 3P + N + PE

## Alles schon dran

- Auslieferung der Sortiermaschine in fertig montiertem Zustand
- dadurch schneller und einfacher Einbau in bestehende Produktionslinien

## Sicherheit



- Software Updates und Remote Service via Internet mit *military-grade* Verschlüsselung
- Zugang nur durch authentifizierte SELECT Service-Techniker möglich

## Pflege



- robust und pflegeleicht
- modernes *Hygienic-Design*
- programmierbare Reinigungsautomatik
- werkzeuglose Reinigung der Sortiermaschine

## Volle Kontrolle in Full HD



- moderner 21" Touch-Panel mit Full HD-Display als zentrale Schnittstelle für den Bediener
- leichter und schneller Einstieg in die elektronische Sortierung mit professioneller Software
- Live Bild-Funktion für eine realistische Anzeige der gescannten Objekte sowie die farbige Markierung der Fehlerstellen
- Bediener-Software immer in Landessprache
- umfangreiche Überwachungs- und Statistikfunktionen

## 360° Scan

- Betrachtung der gesamten Produktoberfläche



## Auswerfer



- seriell angeordnete Druckluftdüsen
- einzeln ansteuerbar
- kurze Reaktionszeit
- hohe Kadenz
- Anzahl erweiterbar
- automatische Einstellung des Sortierdrucks in Abhängigkeit des Sortierprogramms

## Auswerfervarianten

- verschiedene Auswerfervarianten stehen zur Wahl
- die Art des Produkts bestimmt die Größe des Auswerfers und der Düse



Auswerfer für große oder lange Produkte

Auswerfer für kleine Produkte

## Statistik

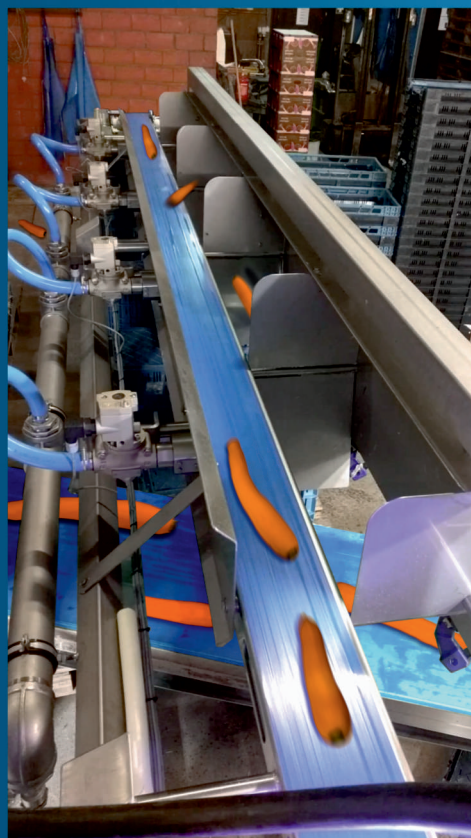


- Abruf von Statistik-Daten aus einer Datenbank
- Versand der Daten per E-Mail oder Zugriff via Ethernet
- optional

## Sprachwechsel



- Wechsel der Bediener-Sprache während des Betriebs durch einen Klick des Bedieners
- optional



# select Schon einmal gehört? Bestimmt.

Denn unsere Maschinen machen einen tollen Job.



## Premium - Sortiermaschinen

Wir sind eine exzellente Wahl, wenn es um die Sortierung von Lebensmitteln entlang der gesamten Prozesskette geht.

Wir entwickeln und fertigen Maschinen, die nach dem Prinzip der optisch-elektronischen Sortierung arbeiten.

## Das spricht sich rum.

Wir sind stolz darauf, weltweit sehr viele Interessenten zu unseren treuen Kunden gemacht zu haben.

## Alles unter einem Dach ...

ist die perfekte Möglichkeit, um effizient zu arbeiten. Die Integration von Design, Mechanik, Elektronik, Software und Service unter einem Dach bietet eine klare, schnelle Kommunikation und Flexibilität.

Dadurch werden Fehler vermieden, Verbesserungen schnell umgesetzt und eine gleichbleibend, hohe Qualität garantiert.

## Opto-Elektronische Sortierung - Davon verstehen wir was.

Somit sind wir für die Lebensmittelindustrie die beste Wahl.



Kartoffeln & Gemüse



Convenience Food



Seafood



Fleisch & Wurst



Non Food

SELECT – Ingenieurgesellschaft für Optoelektronik, Bilderkennung und Qualitätsprüfung mbH



Mühlauer Straße 18  
09232 Hartmannsdorf  
Germany



<https://select.gmbh>



+49 3722 73110



[info@agroselector.de](mailto:info@agroselector.de)