

AGROSELECTOR[®] 6T-3M color

VERKAUF
Gebrauchte Maschine

**ELECTRONIC
SORTING**



Abbildungsbeispiel

24/7
OPERATION

▶ **Edelstahl Konstruktion**

▶ **Baujahr: 2009**

▶ **Kapazität: 6t/h**
(abhängig Produktart und -größe)

▶ **Remote Service**
Fernwartung via Internet mit
military-grade Verschlüsselung



für geschälte Kartoffeln

für geschälte Zwiebeln

für geschälte Möhren
und Babykarotten

für geschälte
rote Beete

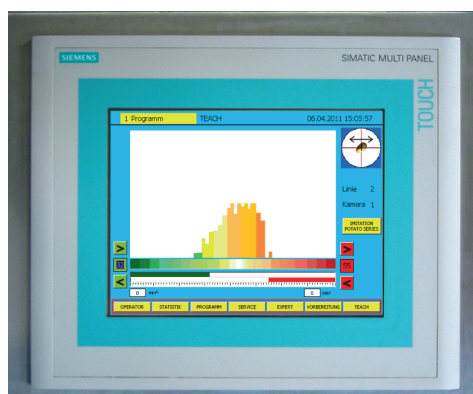
AGROSELECTOR® 6T-3M color

Sortiermerkmale

- Betrachtung der gesamten Produktoberfläche
- Farbwerte und Kontrastunterschiede auf der Oberfläche
- Schalenreste
- Faulstellen
- Ergrünungen
- rote, braune, schwarze Flecken
- Größe

Maschineneigenschaften

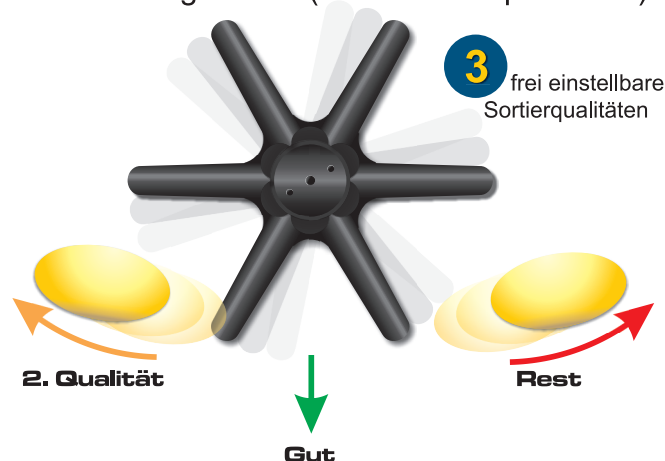
- 3 frei einstellbare Sortierergebnisse möglich
- einfache Bedienung mit Touch-Screen
- umfangreiche Speicher- und Statistikfunktionen
- programmierbare Reinigungsautomatik für die Optik
- robuste, pflegeleichte Bauweise für eine lange Lebensdauer und hohe Hygieneanforderungen
- SPS-Steuerung, Profibus-Anbindung, Fernwartung über Internet
- einfacher Einbau in bestehende Produktions-Linien



Touch-Screen im wasserfesten Edelstahlgehäuse

Auswerfer

- elektrisch angetriebener Gummifingerstern (international patentiert)

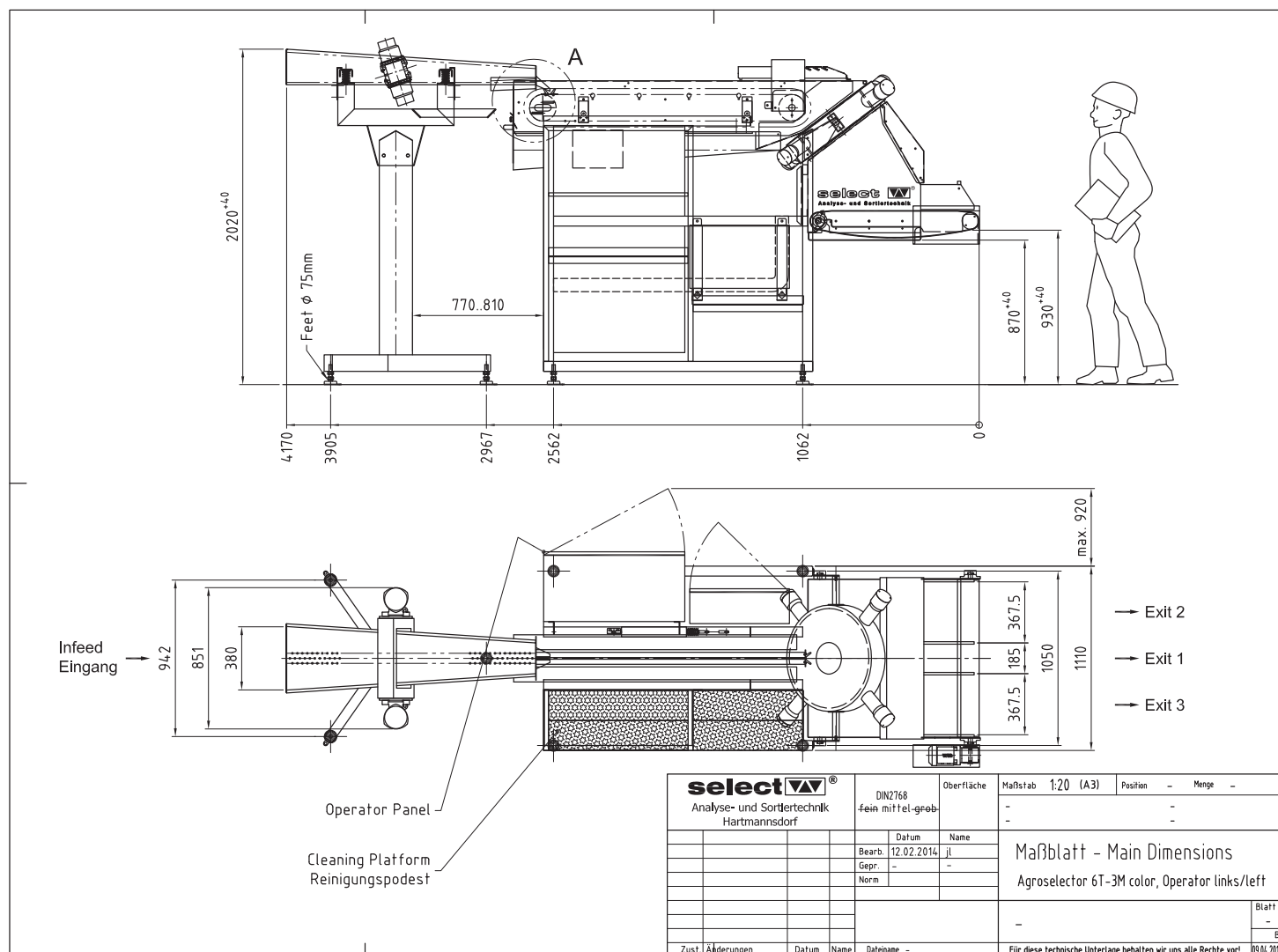


- Sortierfachzuordnung jederzeit frei wählbar

TEACH-Funktion

- Darstellung des Farbspektrums und des Helligkeitsspektrums einer Probe als Hilfsmittel für unkomplizierte Einstellung der Sortierparameter

AGROSELECTOR[®] 6T-3M color



Anschluss

- Elektro
 - 3 x 400 V / 50 Hz / 1,5 kW
 - 3 x P+N+PE
- Wasser und Druckluft
 - für Reinigungsautomatik
 - 3/4" Rohranschluss
- Internet
 - für Remote Service
 - Bandbreite min. 1 Mbit / s

Zustand

- Baujahr 2009
- gereinigt und überholt
- Verschleissteile gewechselt
- Endprüfung durchgeführt
- voll funktionsfähig